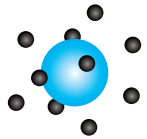


# Επούλωση τραυμάτων με τη νέα τεχνολογία δέσμευσης ελεύθερων ριζών οξυγόνου



- ✓ Αποτρέπει τη δημιουργία ξηρότητας στην πληγή
- ✓ Δεν εισέρχεται στον οργανισμό
- ✓ Αποτρέπει τη δημιουργία ουλών
- ✓ Κατάλληλη για όλες τις ηλικίες

## HemaGel

Η HemaGel® είναι μια υδρόφιλη γέλη που αναπτύχθηκε για τη γρήγορη επούλωση τραυμάτων και είναι η μοναδική που βασίζεται στην επιστημονική πατέντα του Ινστιτούτου Μακρομοριακής Χημείας της Ακαδημίας Επιστημών της Δημοκρατίας της Τσεχίας.

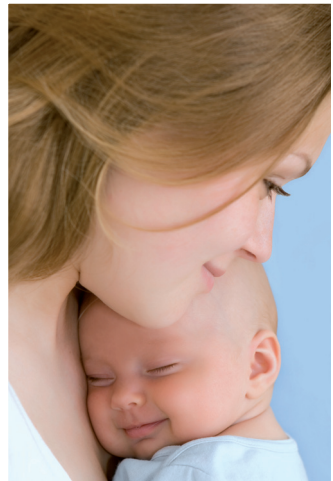
## ▶▶▶ Επούλωση τραυμάτων με τη νέα τεχνολογία δέσμευσης ριζών οξυγόνου

Η μοναδικότητα του συγκεκριμένου ιατρικού προϊόντος, που δεν συναντάται σε κανένα παρόμοιο προϊόν, οφείλεται στην πατενταρισμένη υδρόφιλη δομή της γέλης που δεσμεύει χημικά τις ελεύθερες ρίζες οξυγόνου.

Οι ελεύθερες ρίζες οξυγόνου είναι παρούσες σε αρκετούς τύπους τραυμάτων, επιβραδύνοντας τη διαδικασία επούλωσης. Η συνδυασμένη δράση του HemaGel® και η υγρασία που προσφέρει στην πληγή δημιουργούν μια εντελώς νέα προσέγγιση στη θεραπεία οξέων και χρόνιων τραυμάτων.

### Ευρεία Χρήση της HemaGel®:

- ✓ Γρατζουνιές και τομές
- ✓ Έλκη κατακλίσεων
- ✓ Μετεχειρητικές πληγές
- ✓ Εγκαύματα
- ✓ Επιλόχειες και καισαρικές τομές
- ✓ Αιμορροΐδες



Ιατρική συσκευή . Συσκευασία 5 g και 30 g.

Αντιπρόσωπος για την Ελλάδα: alfacare, Καλαβρύτων 46, Πάτρα

[www.hemagel.net](http://www.hemagel.net)

## ▶▶▶ Βελτίωση της επούλωσης τραυμάτων με τη μέθοδο δημιουργίας υγρού περιβάλλοντος

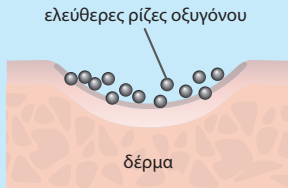
Η επούλωση τραυμάτων με τη μέθοδο δημιουργίας υγρού περιβάλλοντος στην πληγή αποτελεί σήμερα την πιο διαδεδομένη προσέγγιση για τη θεραπεία οξέων και χρόνιων τραυμάτων. Η αρχή αυτής της μεθόδου είναι η διατήρηση υγρού περιβάλλοντος στην πληγή. Το υγρό περιβάλλον υποστηρίζει το διαχωρισμό των κυττάρων και τη μετακίνησή τους μέσα στην πληγή, διατηρώντας ένα βέλτιστο pH που επηρεάζει θετικά όλες τις φάσεις της διαδικασίας επούλωσης.

**Αντίθετα με άλλα προϊόντα επούλωσης τραυμάτων, η δράση της HemaGel® δεν εξαρτάται από την ποσότητα, την ποιότητα ή τη διείσδυση των ενεργών συστατικών.**

## ▶▶▶ Εφαρμογή της HemaGel®

Η HemaGel® εφαρμόζεται απευθείας σε όλη την επιφάνεια της πληγής. Η γέλη απορροφά αμέσως τις ελεύθερες ρίζες οξυγόνου και λοιπές εκκρίσεις ή αίμα από την πληγή. Χάρη στη μοναδική της τεχνολογία, η γέλη δεν κολλάει στην πληγή και μπορεί να απομακρυνθεί χωρίς πόνο με ένα απαλό καθαρισμό. Η HemaGel® σχηματίζει ένα λεπτό ελαστικό στρώμα στην επιφάνεια της πληγής που αποτρέπει τη δημιουργία κρούστας και την προστατεύει από το εξωτερικό περιβάλλον. Επίσης διατηρεί ένα βέλτιστο pH, δημιουργώντας ένα ιδανικό περιβάλλον για τη διαδικασία της επούλωσης. Συνεχίστε τη εφαρμογή σύμφωνα με τις απαιτήσεις και τον τύπο του τραύματος, κατά προτίμηση μετά από 24 ώρες. Εφόσον εφαρμόσετε τη γέλη, καλύψτε αρχικά την πληγή με μία αποστειρωμένη γάζα από μη απορροφητικό υλικό και σταθεροποιήστε με λευκοπλάστ. Μικρές πληγές μπορούν να καλυφθούν με ένα απλό αυτοκόλλητο επίθεμα.

## ▶▶▶ Δράση



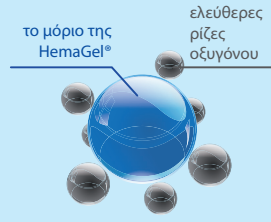
Η επούλωση των τραυμάτων επιβραδύνεται από τις ελεύθερες ρίζες οξυγόνου ROS\* που επικαθόνται πάνω στην πληγή. Αυτές ενισχύουν τη φλεγμονή και διαταράσσουν όλη τη διαδικασία επούλωσης.

\* ROS (Ελεύθερες Ρίζες Οξυγόνου) είναι ασταθή μόρια με ασύζευκτα ηλεκτρόνια, που επιτίθενται στα σταθερά μόρια, τους αποσπούν τα ηλεκτρόνια και σχηματίζουν νέες ελεύθερες ρίζες. Κατά τη διάρκεια αυτής της αλυσιδωτής αντίδρασης, τα ζωντανά κύτταρα καταστρέφονται και η διαδικασία επούλωσης επιβραδύνεται σημαντικά.



Σαν η μοναδική υδρόφιλη γέλη, η HemaGel® δεσμεύει χημικά τις ελεύθερες ρίζες οξυγόνου, με αποτέλεσμα να επιταχύνεται η διαδικασία επούλωσης οξέων και χρόνιων τραυμάτων.

Κατά την εφαρμογή της HemaGel®, ένα ελαστικό στρώμα σχηματίζεται στην επιφάνεια της πληγής που απορροφά τις ελεύθερες ρίζες οξυγόνου και οποιαδήποτε έκκριση ή αίμα. Συγχρόνως, αυτό το στρώμα αποτρέπει το σχηματισμό ουλών και προσφέρει επαρκή υγρασία για τη διαδικασία επούλωσης.



Η μοριακή δομή της HemaGel® επιτρέπει στα συστατικά της να παραμείνουν ενεργά, χωρίς παράλληλα να εισέρχονται στον οργανισμό. **Η HemaGel® είναι απολύτως ασφαλής για όλους τους ασθενείς, συμπεριλαμβανομένων βρεφών και παιδιών.**

## ▶▶▶ Η HemaGel® βοηθά αποδεδειγμένα στην επούλωση οξέων και χρόνιων τραυμάτων, επιταχύνοντας δραστικά τη διαδικασία επούλωσης.

Για να αποδειχθεί η αποτελεσματικότητα και η ασφαλής χρήση της HemaGel®, πραγματοποιήθηκαν πολλές κλινικές έρευνες επούλωσης οξέων και χρόνιων τραυμάτων, εγκαυμάτων και ουλών. Τα αποτελέσματα των κλινικών ερευνών και μελετών απέδειξαν ότι η HemaGel® είναι μια υψηλής αποτελεσματικότητας υδροφίλη γέλη, κατάλληλη για ένα ευρύ φάσμα δερματικών τραυμάτων - γρατζουνιές, κοψίματα, χειρουργικές πληγές, εγκαύματα, έλκη κάτω άκρων και κατακλίσεων.

### Οι πιο σημαντικές κλινικές έρευνες:

#### **Αξιολόγηση της αποτελεσματικότητας της HemaGel® σε ασθενείς του Νοσοκομείου του Kromeriz, 2009.**

Η αποτελεσματικότητα ελέγχθηκε στα ακόλουθα τραύματα - έλκη κισρών, έλκη κατακλίσεων, έλκη αρτηριών, μικτά έλκη, ατέλειες μετά από αφαίρεση όγκων, εκδορές κατακλίσεων. Η έρευνα πιστοποίησε την αποτελεσματικότητα της HemaGel® στη θεραπεία οξέων και χρόνιων τραυμάτων. Η HemaGel® βοήθησε ακόμα την επούλωση σε δύσκολες περιπτώσεις όπου η χρήση άλλων προϊόντων δεν κατόρθωσε να επουλώσει την πληγή έπειτα από αρκετούς μήνες. Το τελικό αποτέλεσμα είναι ακόμα πιο σημαντικό αν αναλογιστούμε ότι η μέση ηλικία των ασθενών της έρευνας ήταν 74 ετών και ένας στους τέσσερις ήταν διαβητικός.

#### **Εφαρμογή της HemaGel® έπειτα από τοκετό - Γυναικολογική Κλινική του Πανεπιστημιακού Νοσοκομείου του Pilsen, 2010.**

Αυτή η μελέτη επιβεβαίωσε ότι η HemaGel® είναι αποτελεσματική στην ταχύτερη επούλωση τραυμάτων μετά τον τοκετό, μειώνοντας τις επιπλοκές κατά την επούλωση και την έκταση του πόνου στο περίνεο. Επιβεβαίωσε επίσης ότι το προϊόν μπορεί να εφαρμοστεί σε επαναλαμβανόμενα μολυσμένες περιοχές όπου η χρήση αποστειρωμένης γάζας είναι αδύνατη.

## ▶▶▶ Κλινικές έρευνες απέδειξαν ότι η HemaGel®:

- ✓ Επουλώνει μικρές αλλά και πιο εκτεταμένες πληγές αποτελεσματικά, επιταχύνοντας σημαντικά τη διαδικασία επούλωσης.
- ✓ Χάρη στη μοναδική της τεχνολογία, η γέλη δεν κολλάει στην πληγή και μπορεί να απομακρυνθεί χωρίς πόνο.
- ✓ Διατηρεί ένα βέλτιστο pH στην πληγή, βοηθώντας έτσι τη διαδικασία επούλωσης.
- ✓ Διατηρεί την υγρασία της πληγής, αποτρέποντας έτσι την ξηρότητα.
- ✓ Επουλώνει πληγές, προλαμβάνει τη δημιουργία κρούστας, μειώνει το μέγεθος των ουλών και βελτιώνει την όψη τους.
- ✓ Μειώνει σημαντικά τον πόνο από την πληγή.
- ✓ Προστατεύει την πληγή από το εξωτερικό περιβάλλον και περαιτέρω μολύνσεις.
- ✓ Η σταθερή της δομή αποτρέπει την προσκόλληση στην πληγή και τη δημιουργία ερεθισμού.
- ✓ Κατάλληλη για όλες τις ηλικίες ασθενών, εγκύους και γυναίκες που θηλάζουν.

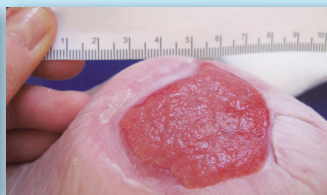


## Photo Gallery:

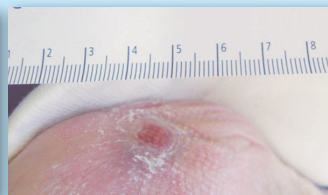
Γυναίκα, γεννηθείς το 1927, έλκος κατάκλισης, αριστερό πόδι:



πριν την εφαρμογή HemaGel®  
3 Δεκεμβρίου 2008

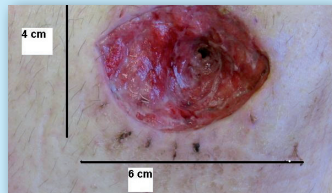


μετά την εφαρμογή HemaGel®  
8 Ιανουαρίου 2009



μετά την εφαρμογή HemaGel®  
6 Φεβρουαρίου 2009

Άνδρας, γεννηθείς το 1947, διαβητικός σε ινσουλίνη, ειλεοστομία:



πριν την εφαρμογή HemaGel®  
1 Δεκεμβρίου 2008



μετά την εφαρμογή HemaGel®  
2 Ιανουαρίου 2009



μετά την εφαρμογή HemaGel®  
6 Φεβρουαρίου 2009

Διαδικασία επούλωσης χρησιμοποιώντας HemaGel®:



πριν την εφαρμογή HemaGel®



μετά την εφαρμογή HemaGel®  
3η Ημέρα



μετά την εφαρμογή HemaGel®  
5η Ημέρα

Γυναίκα, γεννηθείς το 1970, δάγκωμα σκύλου:



πριν την εφαρμογή HemaGel®  
18 Μαρτίου 2008



μετά την εφαρμογή HemaGel®  
27 Μαρτίου 2008



μετά την εφαρμογή HemaGel®  
15 Απριλίου 2008